

**HARTMANN**



Hilft. Pflegt. Schützt.

Hygienebegehungen:  
**Einfach  
unkompliziert**



Speziell für  
die Kranken-  
haushygiene

## Hygiene Check

- Digitales Hygieneaudit auf Knopfdruck
- Zur Arbeitserleichterung und Zeitersparnis

# Zeitgemäß und einfach

## Digitales Auditieren mit der Hygiene Check App von HARTMANN

Zeitsparend, flexibel, intelligent. Die digitale Erfassung von Mängeln und Verbesserungsmöglichkeiten auf Ihren Stationen direkt auf ein Tablet oder Smartphone fasst gleich mehrere Arbeitsschritte zusammen.

**Kein aufwändiges Übertragen der Bilder und Aufzeichnungen in Word mehr benötigt!**



Schon bald  
Vergangenheit:  
Zettel, Stift und Digicam



### **Zeitersparnis**

pro Station und  
Auditzyklus



### **Erleichterung**

der Berichterstattung und  
Fotodokumentation



### **Sicherheit**

durch Standardisierung und  
Vergleichbarkeit



# Vielseitig und übersichtlich

Fotografieren, Beschreiben und Berichten mit nur einer App

## Inspektions-Prüfliste

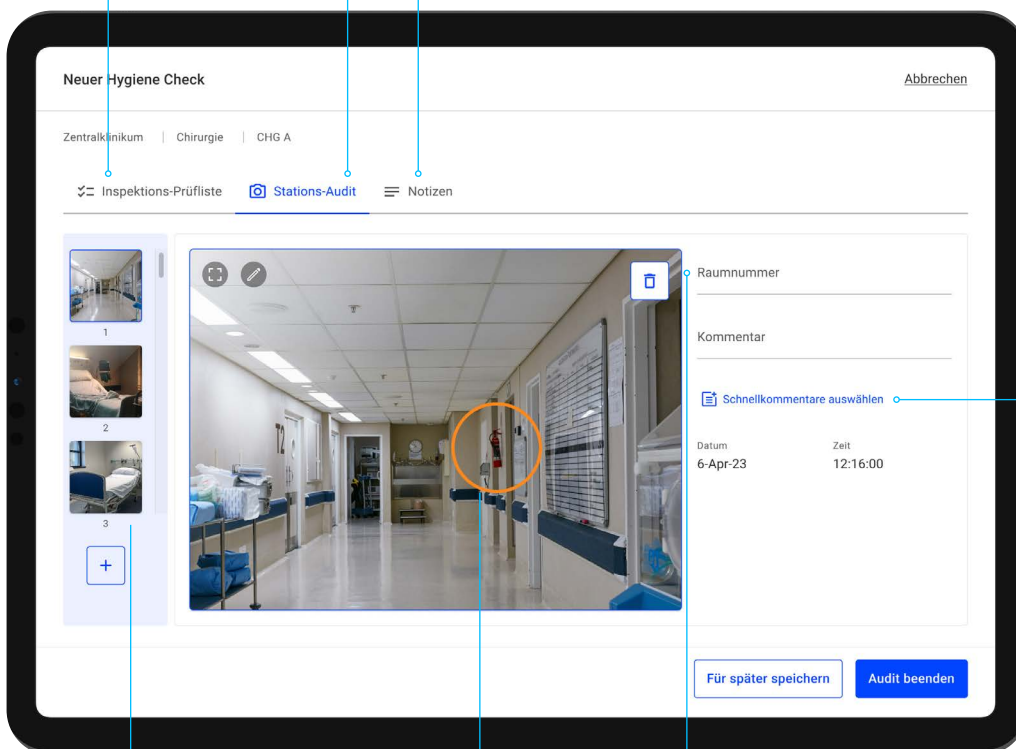
Vor der Begehung werden allgemeine Themen per Fragebogen erfasst. Z. B. das Vorhandensein von Regelungen/ Schulungen.

## Stations-Audit

Bei der Begehung ist das Tablet/ Smartphone Ihr Begleiter.

## Notizen

Der digitale Notizzettel unterstützt Sie bei der Vorbereitung, während der Begehung und bei der Berichtserstellung.



## Fotoleiste

Sortieren Sie Fotos bereits während der Begehung. Löschen Sie nicht Benötigtes.

## Eingabefelder

Flexibel und individuell ausfüllbar.

## Markierung

Einfach mit dem Finger den Bildschirm berühren und die Schwachstelle ist markiert.

## Schnellkommentare

- Verschmutzung**  
Hygienisch relevante Verschmutzung vorgefunden.
- Hygieneplan**  
Der Hygieneplan fehlt, ist unvollständig, schwer lesbar oder veraltet.
- Spender leer**  
Ganz oder teilweise leere oder fast leere Desinfektionsmittelspender vorgefunden.
- Spender zu wenig**  
Ungenügende Menge an Desinfektionsmittelspendern vorgefunden.
- Spender unzugänglich**  
Nicht alle Desinfektionsmittelspender sind hinreichend zugänglich.

## Schnellkommentare

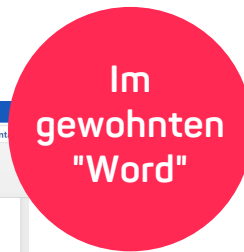
Häufig wiederkehrende Kommentare können Sie auch über die Schnellfunktion abrufen.

# Individuell zum Ziel

## Auswertung mit automatisch generierter Bewertung

Nach der Begehung zurück an Ihrem PC und mit wenigen Schritten ans Ziel:

1. Geben Sie in Ihren Bericht, der sich als Worddokument öffnet, im Feld Zusammenfassung, Ihren kurzen Gesamteindruck ein.
2. Sie können bestimmen, ob Sie in die Eingabefelder zur Behebung der Mängel (s. u.) etwas vorgeben oder es der Station überlassen.
3. Der Bericht wird der Station übergeben.
4. Die Station füllt die leeren Felder zur Behebung der Mängel, die noch nicht vorgegeben sind, mit der Hand aus. **Nutzen Sie das „Status“-Feld passend zu Ihrem individuellen Workflow, z. B. Eintragen von „erledigt“.**
5. Danach wird der Bericht zur Ablage und zur Vorbereitung des nächsten Audits an die Hygieneabteilung zurückgegeben.



**Auditbericht**



Einrichtung: Zentralklinikum      Adresse: Hospital Street 23, 11111 Klinikhaus  
Abteilung: Chirurgie CHG A      Datum: dd.mm.yyyy  
Ausführende: Hr. Müller (HFK)      Weiterer: Hr. Dr. Benschach (Hygienebeauftragter Arzt); Fr. Fritsche (Hygienebeauftragte Pflege); Fr. Deiss (Stationsleitung)  
Person:      Teilnehmer:  
Verteiler:

Zusammenfassung:

Es sind folgende Aspekte im Audit aufgefallen:

Thema	Bewertung	Kommentar
Hygieneplan	Entsprechend § 23 (5) IfSG ist es erforderlich, die innerbetrieblichen Verfahrensweisen zur Infektionshygiene in einem Hygieneplan festzulegen. Der Hygieneplan muss allen Mitarbeitenden der Einrichtung einfach zugänglich sein. Ferner sollten neue Vorgaben bzw. Empfehlungen (z.B. auf Grundlage von IfSG, KRINKO, Landeshygieneverordnungen, etc.) zeitnah eingepflegt werden.	Die Einwirkzeiten aller Flächenprodukte auf Aktualität prüfen.
Infektiöser Gastroenteritis	Für die Versorgung von von Patienten mit Verdacht auf bzw. nachgewiesener Gastroenteritis sollten konkrete Regelungen zu den Isolierungs- und Schutzmaßnahmen und zur Diagnostik im Hygieneplan (inkl. Reinigungs- und Desinfektionsplan) enthalten sein. Diese sollten für die am häufigsten vorkommenden Noroviren das erforderliche Wirkspektrum bei der Hände- und Flächendesinfektion (begrenzt viruzid plus, viruzid) sowie bei Verdacht auf bzw. nachgewiesener Infektion mit C. difficile die sporizide Flächendesinfektion und das abschließende Händewaschen enthalten. Um Ausbrüche mit Gastroenteritis-Erreger zu vermeiden	Eine Fußnote alleine ist nicht ausreichend.

Vor-Ort-Audit:

Thema / IST-Zustand (Foto)	Anmerkung / Empfehlung / Hinweis	Verantwortlich*	Frist*
R 2.28 	• Die Seifen- und HDM-Spender sollten im Handwaschbereich getauscht werden, damit der häufig genutzte HDM-Spender besser erreicht werden kann. • Entsprechend der Risikobewertung (ICU) ist das Wasser am Wasserauslass im Patientenzimmer auf Legionellen zu testen.		
R 3.27 	• Multiresistenter Erreger nachgewiesen. Tragen Handschuhen...		

**Status\***      **Priorität\***

*erledigt*

**Status\***      **Priorität\***

**Status\***      **Priorität\***

### 1. Ihre Eingabefelder für

den Verteiler und Ihre Zusammenfassung

### 2. Ihre Eingabefelder für

- die verantwortliche Person
- den spätestmöglichen Behebungstermin
- den erreichten Status
- die Wichtigkeit

**um die Mängel strukturiert zu beheben.**

Die verantwortliche Abteilung, die die Felder ausfüllt, kann individuell festgelegt werden.

# Die 3 Phasen im Detail

## Phase 1

### Die Inspektions-Prüfliste

Das Team der Station wird unabhängig von der Begehung über den generellen Zustand befragt, wie z. B. über Status von Schulungen oder Einführung von Prozessen (SOPs). Eingegeben in die Formularfelder der Hygiene Check App sind sie Teil des Audits.



### Ihr Vorteil:

Ein hohes Maß an **Sicherheit** durch eine standardisierte Befragung



## Phase 2

### Die Hygienebegehung

Bei der Begehung auf der Station sind Sie mit einem Tablet oder Smartphone ausgestattet und fotografieren kritische Stellen, kommentieren und notieren. Ganz frei und ohne starre Vorgaben.



### Ihr Vorteil:

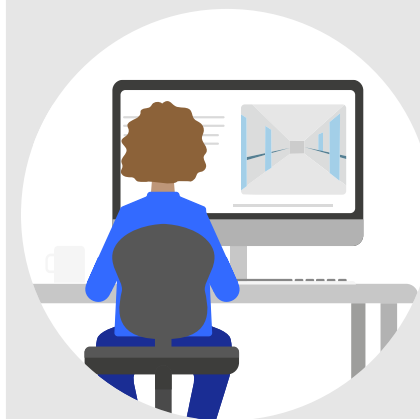
Große **Zeitersparnis** durch schnelle, unbürokratische Erfassung



## Phase 3

### Die Berichtsgenerierung

Zurück am Schreibtisch übertragen Sie per Knopfdruck die gesammelten Daten vom Tablet auf Ihren Computer.



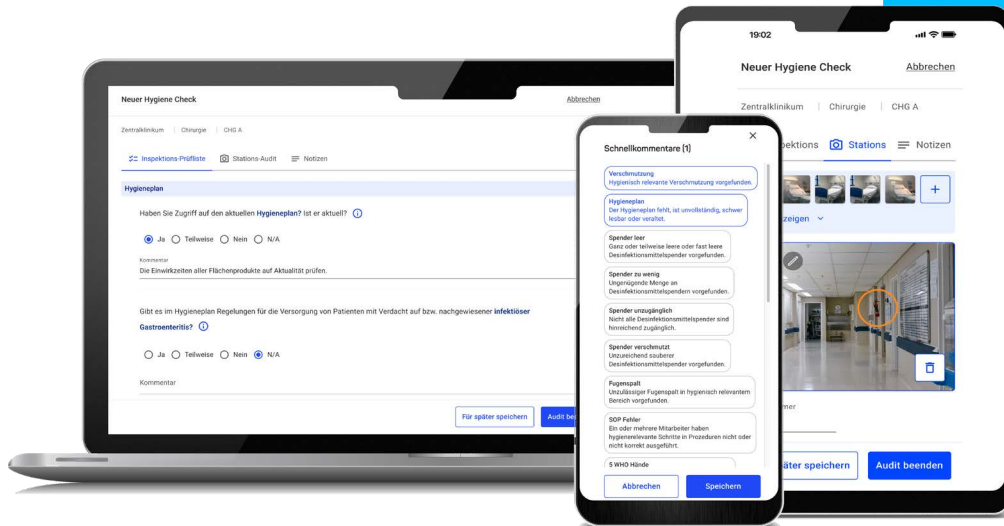
### Ihr Vorteil:

Hohe **Wirtschaftlichkeit** durch Minimierung der Arbeitsschritte



**Schenken Sie sich Zeit!**

Mit der Hygiene Check App von HARTMANN.



**Neugierig geworden?**

Nehmen Sie Kontakt auf zu Ihrem HARTMANN Ansprechpartner und lassen sich durch die Hygiene Check App führen.



Hilft. Pflegt. Schützt.

PAUL HARTMANN AG  
Paul-Hartmann-Straße 12  
89522 Heidenheim  
Deutschland

Telefon: +49-7321-36-0  
Telefax: +49-7321-36-3636  
info@hartmann.info  
www.hartmann.info