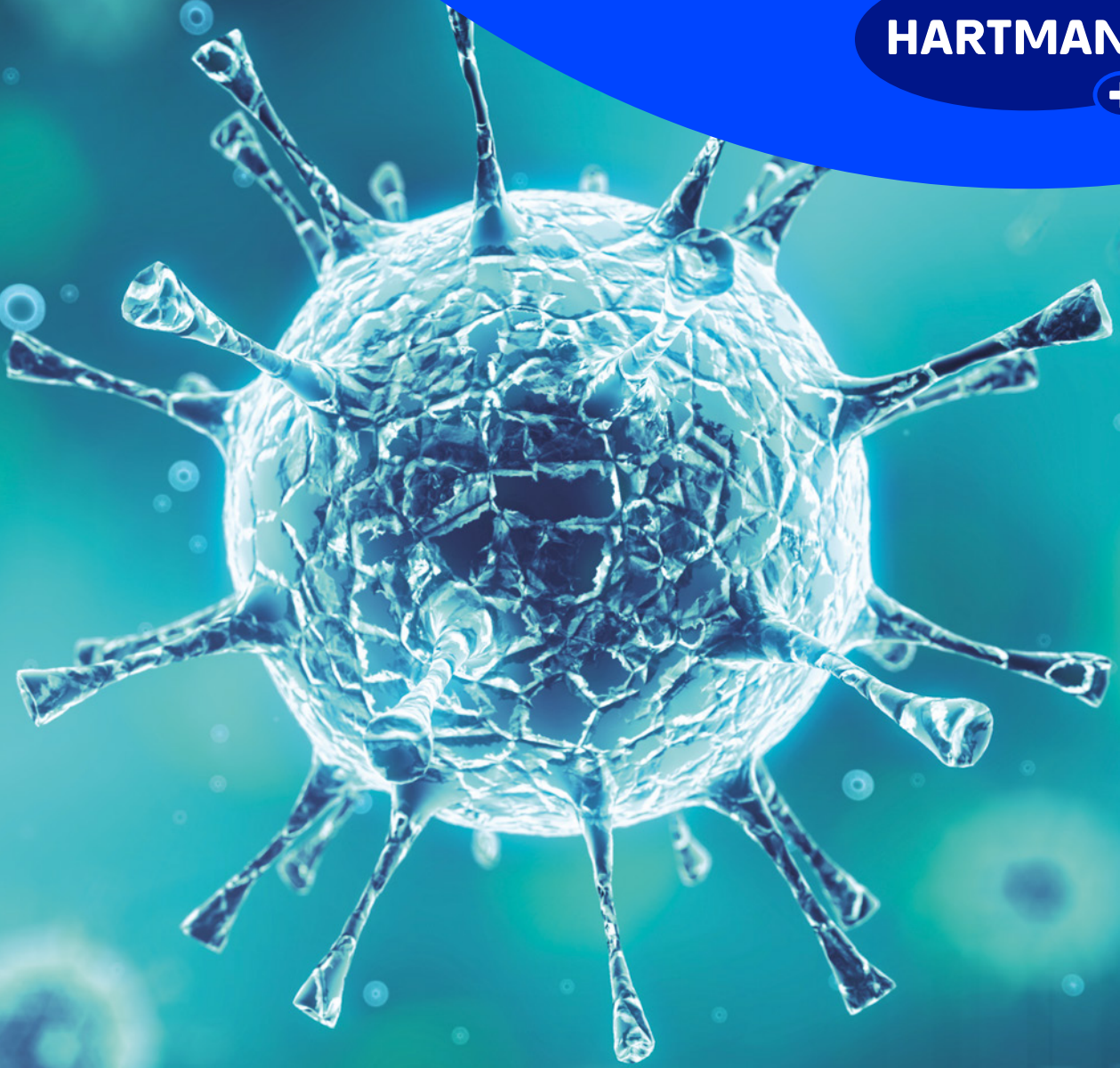


HARTMANN



Februar

Influenzaviren

Woche	MO	DI	MI	DO	FR	SA	SO
5	29	30	31	1	2	3	4
6	5	6	7	8	9	10	11
7	12	13	14	15	16	17	18
8	19	20	21	22	23	24	25
9	26	27	28	29	1	2	3
10	4	5	6	7	8	9	10



Influenzaviren

Krankheit: Influenza (Grippe)



Gruppe

Orthomyxoviren;
behüllte Viren



Übertragung

Tröpfchen, kontaminierte
Oberfläche



Saisonalität

Winter



Syptome

Fieber, Husten, Hals-,
Glieder- und/oder
Kopfschmerzen



Weitere Informationen

Zur Infektionsprävention ist
eine jährliche Impfung ver-
fügbar. Diese wird u. a. für
alle Personen ab 60 Jahren
empfohlen



Erforderliches Wirkspektrum

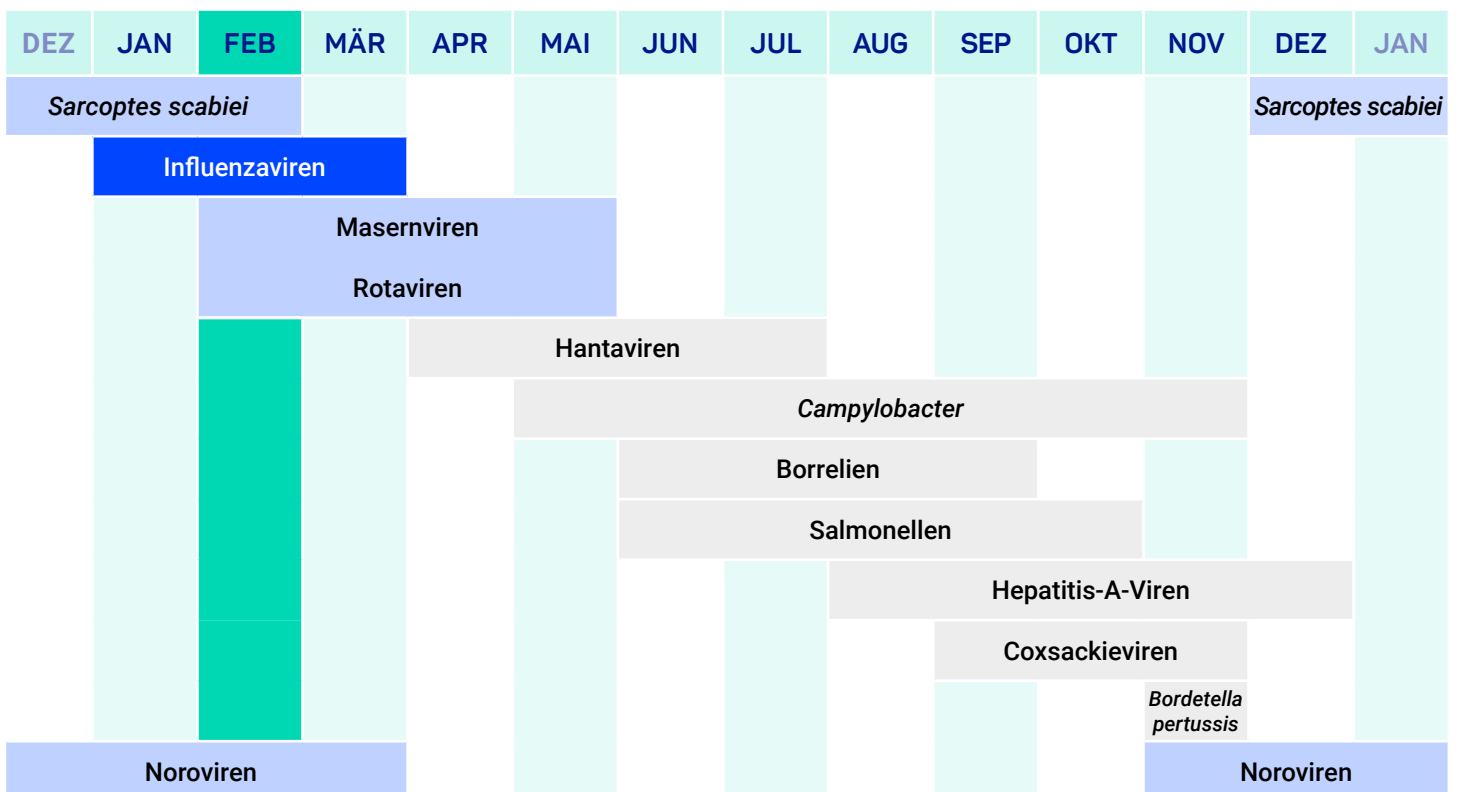
Begrenzt viruzid



Meldepflichtig?

Ja

Monate mit stärkster Verbreitung



Wir forschen für
den Infektionsschutz
hartmann-science-center.com